

# ごあんない

## 児童家庭支援センターとは？

児童福祉法に基づいて設置された、児童家庭福祉に関する地域相談機関です。児童相談所や市町等の関係機関と連携しつつ、地域に密着した相談支援を行います。

相談内容の**秘密**は**厳守**します。

相談は**無料**です。



子育て中の皆さんを応援し、子どもたちの笑顔を守ります



社会福祉法人 誠信会  
誠信会児童家庭支援センター

## パラソル

〒417-0808 富士市一色168番地の1

TEL 0545-32-8125

平日8:30~17:30

雨の日も 風の日も  
そして暑い日差しからも  
あなたを守る傘になりたい



誠信会児童家庭支援センター

## パラソル

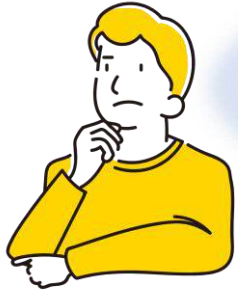


社会福祉法人 誠信会

SEISHIN KAI

# 相談の流れ

子育てやしつけの  
声掛けにはどんな  
コツがある？



気が付くと子どもを  
叱ってばかりいる...

落ち着きがないとか  
発達が心配って  
言われて不安



子どもが学校に  
行けていない

相談員や心理士が、  
電話や来所、訪問等で  
子育て中のみなさまの悩みや  
問題の解決の  
お手伝いをします



## ① 受付

どういったことでお困りなのか等、  
保護者の方からお話を伺います。  
お電話でご連絡ください。



## ② 面接日の調整

お電話で伺ったお話をもとに、担当  
職員を決め、面接日を調整します。



## ③ 初回面接

パラソルに来所いただく、または、  
家庭訪問でお話をお伺いします。  
電話での相談もお受けしています。  
平日8:30~17:30で対応していま  
すが、ご都合がつきにくい場合はご  
相談ください。



## ④ 次回以降のお約束

継続して面接等を行う場合、状況に  
よって異なりますが、月1~2回程度  
となることが多いです。  
ご相談内容や困りごとによって、  
保護者の方の同意のうえで、関係機  
関と連絡を取ることもあります。



乳幼児の遊び場

まるまる

安心して、ほっと一息つける  
遊び場を目指しています

就園前のお子さんと保護者の方に、  
遊び場を提供しています。  
詳細は、QRコードからご確認ください。

予約不要、利用は無料です

